



Aktionsbündnis  
**Inklusive  
Arbeit**

**Inklusive Arbeit –  
Seien Sie dabei!**



**Weitere Infos und Kontakt:**

Alle wichtigen Informationen zum Aktionsbündnis  
und zu unserem Angebot finden Sie unter:

***[www.inklusive-arbeit-hh.de](http://www.inklusive-arbeit-hh.de)***

Gern informiert und berät Sie unser Team  
auch persönlich.

**Ihre Ansprechpersonen:**

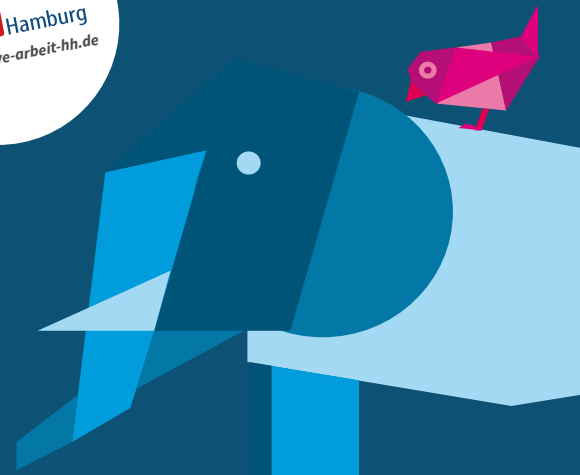
Katrin Schröder  
ARINET GmbH  
Schauenburgerstraße 6  
20095 Hamburg  
Tel. 040/389045-32  
E-Mail: [katrin.schroeder@arinet-hamburg.de](mailto:katrin.schroeder@arinet-hamburg.de)

Astrid Bah  
Hamburger Arbeitsassistenten gGmbH  
Schulterblatt 36  
20357 Hamburg  
Telefon: 040/431339-28  
E-Mail: [bah@hamburger-arbeitsassistenten.de](mailto:bah@hamburger-arbeitsassistenten.de)

Ute Möhrke  
ausblick hamburg gmbh  
August-Krogmann-Straße 52 (Haus E, 3. Etage)  
22159 Hamburg  
Telefon: 040/64581-1161  
E-Mail: [ute.moehrke@ausblick-hamburg.de](mailto:ute.moehrke@ausblick-hamburg.de)

# Unternehmen schaffen Chancen

Werden Sie Inklusionspatin/-pate



Das Aktionsbündnis Inklusive Arbeit Hamburg wird finanziert aus dem Europäischen Sozialfonds ESF und von der Freien und Hansestadt Hamburg.



**Europäische Union**

Europäischer Sozialfonds ESF  
Chancen nutzen, Beschäftigung sichern!



**Hamburg**



»Vielfalt ist ein Gewinn für alle:  
Beschäftigte, Betriebe und Gesellschaft«

# Individuelle Wege in Arbeit gestalten

Für Inklusion braucht es Menschen in den Betrieben, die die Idee vorantreiben, die Bewerberinnen und Bewerber mit Behinderung eine Chance geben und in ihren Firmen geeignete Rahmenbedingungen dafür schaffen. Das Aktionsbündnis bietet den beteiligten Akteuren hierbei umfassende Unterstützung.

## Menschen mit Behinderungen arbeiten da, wo andere auch arbeiten – inklusiv

Unser Ziel ist es, gemeinsam Barrieren zu überwinden, im Denken und im Handeln, und den Inklusionsgedanken auf breiter Ebene zu fördern. Vor diesem Hintergrund initiieren wir firmenübergreifenden Austausch und Vernetzung, Fachveranstaltungen und gemeinsame Öffentlichkeitsarbeit.

## Betrieblicher Einstieg über Praktika

Menschen erhalten auf diesem Weg die Chance, berufliche Perspektiven für sich zu entwickeln. Betriebe haben als Praktikumsgeber die Möglichkeit, potenzielle neue Mitarbeiterinnen und Mitarbeiter in der Praxis kennen zu lernen. Aus dieser positiven Erfahrung heraus gestaltet das Aktionsbündnis individuelle Wege in Arbeit über Praktika.

## Werden Sie Inklusionspatin oder Inklusionspate

Das Aktionsbündnis bringt Menschen und Betriebe im Rahmen von „Inklusionspatenschaften“ zusammen.

### Und so geht es:

- Sprechen Sie uns an, wenn Sie in Ihrem Unternehmen einen Praktikumsplatz oder eine freie Stelle anbieten möchten.
- Benennen Sie eine feste Ansprechperson, die den Verlauf des Praktikums bzw. den Arbeitseinstieg begleitet.
- Gemeinsam klären wir die Rahmenbedingungen und schlagen Ihnen geeignete Bewerberinnen und Bewerber vor.
- Wir bereiten Ihren Betrieb bedarfsgerecht auf die Inklusionspatenschaft vor, informieren zur Beschäftigung von Menschen mit Behinderung und begleiten den Inklusionsprozess.

Als Inklusionspatin/-pate haben Sie die Möglichkeit, das Engagement Ihres Unternehmens auf unserer Internet-Plattform öffentlichkeitswirksam darzustellen.

Weitere Infos und Kontakt:  
Tel.: **040/389045-32** oder

[www.inklusive-arbeit-hh.de](http://www.inklusive-arbeit-hh.de)

