



Aktionsbündnis  
**Inklusive**  
Arbeit



### Weitere Infos und Kontakt:

Alle wichtigen Informationen zum Aktionsbündnis und zu unserem Angebot finden Sie unter:

[www.inklusive-arbeit-hh.de](http://www.inklusive-arbeit-hh.de)

Gern informiert und berät Sie unser Team auch persönlich.

### Ihre Ansprechpersonen:

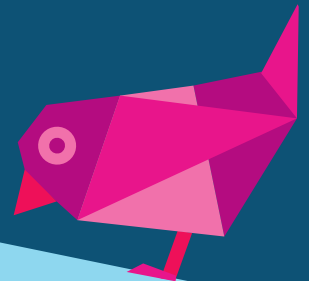
Katrin Schröder  
ARINET GmbH  
Schauenburgerstraße 6  
20095 Hamburg  
Tel. 040/389045-32  
E-Mail: [katrin.schroeder@arinet-hamburg.de](mailto:katrin.schroeder@arinet-hamburg.de)

Astrid Bah  
Hamburger Arbeitsassistenten gGmbH  
Schulterblatt 36  
20357 Hamburg  
Telefon: 040/431339-28  
E-Mail: [bah@hamburger-arbeitsassistenten.de](mailto:bah@hamburger-arbeitsassistenten.de)

Ute Möhrke  
ausblick hamburg gmbh  
August-Krogmann-Straße 52 (Haus E, 3. Etage)  
22159 Hamburg  
Telefon: 040/64581-1161  
E-Mail: [ute.moehrke@ausblick-hamburg.de](mailto:ute.moehrke@ausblick-hamburg.de)

# Arbeit finden, die zu Ihnen passt!

## Der Einstieg über Praktika



Das Aktionsbündnis Inklusive Arbeit Hamburg wird finanziert aus dem Europäischen Sozialfonds ESF und von der Freien und Hansestadt Hamburg.



**Europäische Union**

Europäischer Sozialfonds ESF  
Chancen nutzen, Beschäftigung sichern!





»Wir bieten Praktika in zahlreichen Betrieben & vielfältigen Branchen«

## Individuelle Perspektiven entwickeln und umsetzen

Das Aktionsbündnis unterstützt Sie dabei, sich durch Praktika beruflich zu orientieren und Ihren individuellen Weg in Arbeit zu finden. Dieser Weg kann, je nach Ihrer persönlichen Situation, unterschiedlich gestaltet werden. Die einzelnen Schritte stimmen wir gemeinsam ab.

### Das Angebot umfasst:

#### Vorbereitung auf das Praktikum

- Beratungsgespräche
- Erstellung von Bewerbungsunterlagen
- Unterstützung bei der Suche nach einem Praktikumsplatz
- Begleitung zu Vorstellungsgesprächen
- Schulungsangebote

#### Begleitung im Praktikum

- Betriebe kennen lernen, die Sie interessieren
- Unterstützung im Praktikum nach Bedarf
- regelmäßig gemeinsame Gespräche mit den Anleiter/innen im Betrieb
- Möglichkeit zum Erfahrungsaustausch mit anderen Teilnehmenden

#### Weiterführende Unterstützung

- Individuelle Begleitung bei einer Übernahme im Betrieb
- oder gemeinsame Suche nach alternativen Beschäftigungsmöglichkeiten

### Wer kann teilnehmen?

Das Aktionsbündnis unterstützt Menschen mit einer Behinderung, die:

- ihre Belastbarkeit erproben wollen,
- eine berufliche Neuorientierung suchen,
- eine neue Chance brauchen,
- endlich wieder arbeiten wollen

#### Voraussetzungen sind:

- Sie sind arbeitsuchend,
- Sie beziehen Arbeitslosengeld I oder II,
- Sie haben Ihren Wohnsitz in Hamburg.

Wir beraten Sie gern, ob das Aktionsbündnis für Sie ein geeignetes Angebot sein kann. Über die Teilnahme entscheidet das zuständige Jobcenter bzw. die Agentur für Arbeit.

Weitere Infos und Kontakt:  
Tel.: **040/389045-32** oder

[www.inklusive-arbeit-hh.de](http://www.inklusive-arbeit-hh.de)

